

# 南陽市ため池 ハザードマップ

さんかく  
三角ため池

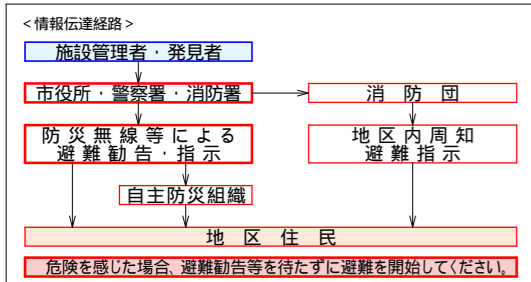
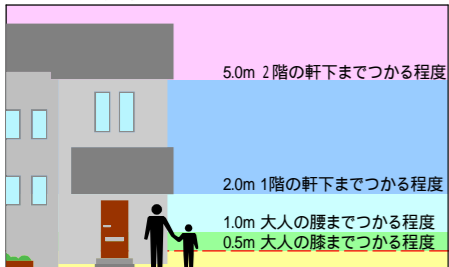
この地図は大雨や大規模な地震により、満水状態のため池の堤体が決壊し、すべての水が一度に流出した場合を想定し、浸水する範囲を図化したものです。  
浸水想定区域は仮定に基づき予測した結果であり、不確実性を有しています。

- 凡例
- 一次避難経路 (赤い矢印)
  - 二次避難経路 (黄色い矢印)
  - 一次避難場所 (緑の歩行者アイコン)
  - 避難所 (茶色の建物アイコン)
  - 洪水到達時間 (赤い点線)
  - 土砂災害警戒区域 (赤い枠)
  - 流速 (点線パターン)
  - 想定浸水深のめやす (高さ別の色)

浸水想定区域

流速

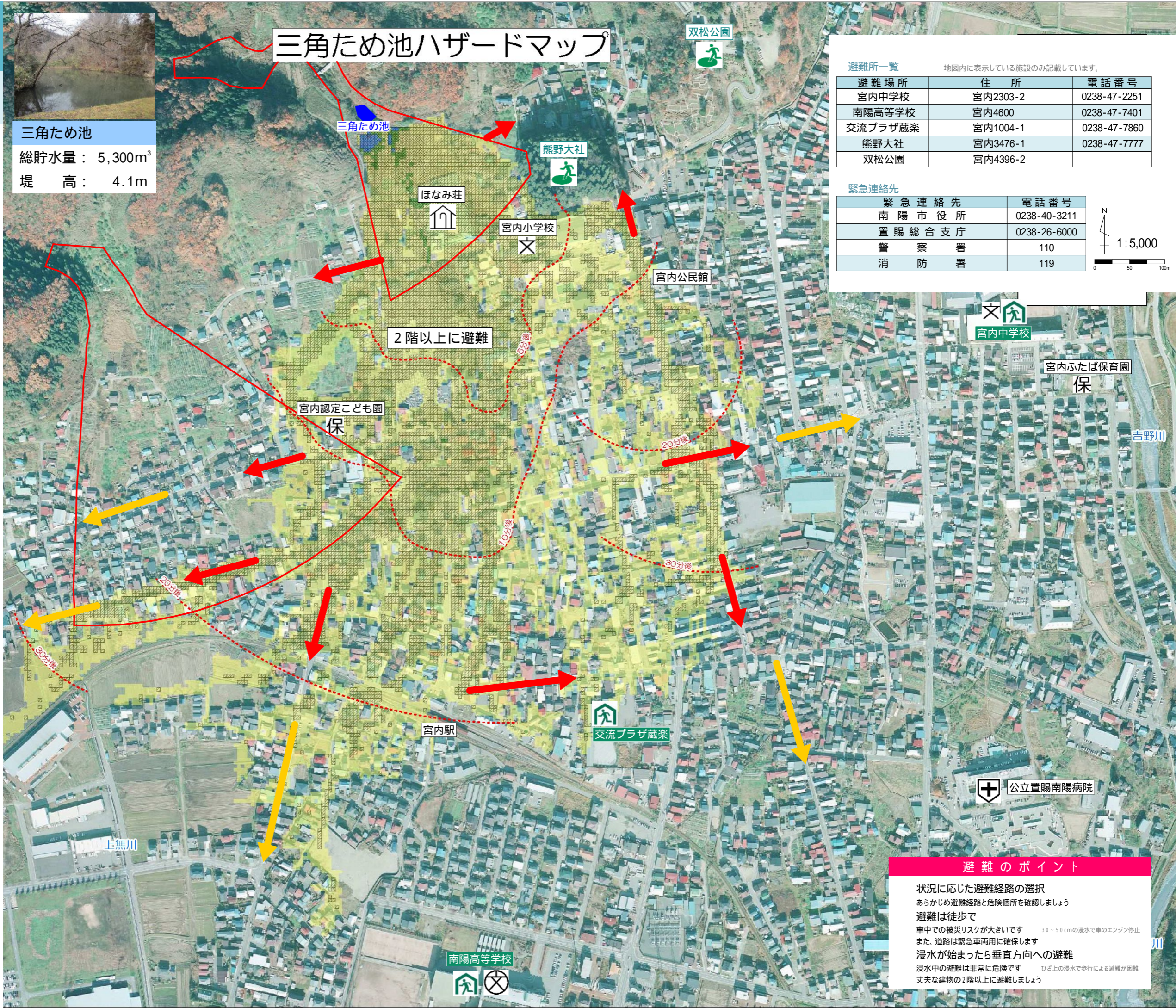
想定浸水深のめやす



ため池ハザードマップに関するお問い合わせ先  
南陽市役所 農林課 TEL 0238-40-8319(直通)  
令和2年3月作成

三角ため池  
総貯水量：5,300m<sup>3</sup>  
堤高：4.1m

## 三角ため池ハザードマップ



避難所一覧 地図内に表示している施設のみ記載しています。

避難場所	住所	電話番号
宮内中学校	宮内2303-2	0238-47-2251
南陽高等学校	宮内4600	0238-47-7401
交流プラザ蔵楽	宮内1004-1	0238-47-7860
熊野大社	宮内3476-1	0238-47-7777
双松公園	宮内4396-2	

緊急連絡先

緊急連絡先	電話番号
南陽市役所	0238-40-3211
置賜総合支庁	0238-26-6000
警察署	110
消防署	119

1:5,000

### 避難のポイント

状況に応じた避難経路の選択  
あらかじめ避難経路と危険箇所を確認しましょう  
避難は徒歩で  
車中での被災リスクが大きいです 30～50cmの浸水で車のエンジン停止  
また、道路は緊急車両用に確保します  
浸水が始まったら垂直方向への避難  
浸水時の避難は非常に危険です ひざ上の浸水で歩行による避難が困難  
丈夫な建物の2階以上に避難しましょう